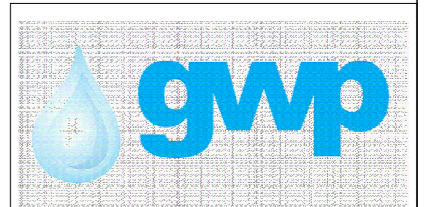


არსებული წნევის გამაძლიერებელ
სატუმბო სადგურში-ფუნქციონირი I
სარემონტო და საპროექტო სამუშაოები
ს/კ(01.15.07.006.027)

თბილისი, 2022

სარჩევი

აღნიშვნა	დასახელება	ფურც. N.
1	სარჩევი	ა-1
2	ობიექტის სიტუაციის ამსახველი ფოტომასალა	ა-2
3	სიტუაციური გეგმა	ა-3
4	სიტუაციური გეგმა/სამეთვალყურეო ოთახის ადგილმდებარეობა	ა-4
5	სამეთვალყურეო ოთახის გეგმა	ა-5
6	სახანძრო კიბე	ა-6
7	მოცულობები	ა-7



დამკვეთი (N): IC21-0558080
IN21-0505533

ადმინისტრაციული დეპარტამენტი

შემსრულებელი:

ტექნიკური ექსპერტიზისა და პროექტირების დეპარტამენტი

პროექტის დასახელება:

არსებული წნევის გამაძლიერებელ სატუმბო სადგურში-ფუნქციონირი I, სარემონტო და საპროექტო სამუშაოები ს/კ(01.15.07.006.027)

პროექტი მოამზადა:

ლიკა ბითაძე

თარიღი: დეკემბერი , 2022

სარჩევი

მასშტაბი	ფურცელი	ფორმატი
-	ა-1	A3

არსებული სიტუაციის ამსახველი ფოტომასალა



დამკვეთი (N): IC21-0558080
IN21-0505533

ადმინისტრაციული დეპარტამენტი

შემსრულებელი:

ტექნიკური ექსპერტიზისა და პროექტირების დეპარტამენტი

პროექტის დასახელება:

არსებული წნევის გამაძლიერებელ სატუმბო სადგურში-ფუნქციონირი I, სარემონტო და საპროექტო სამუშაოები ს/კ(01.15.07.006.027)

პროექტი მოამზადა:

ლიკა ბითაძე

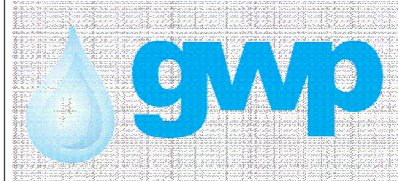

თარიღი: დეკემბერი , 2022

ობიექტის სიტუაციის ამსახველი ფოტომასალა

მასშტაბი	ფურცელი	ფორმატი
-	ა-2	A3



სიტუაციური გეგმა



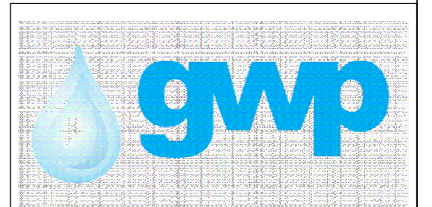
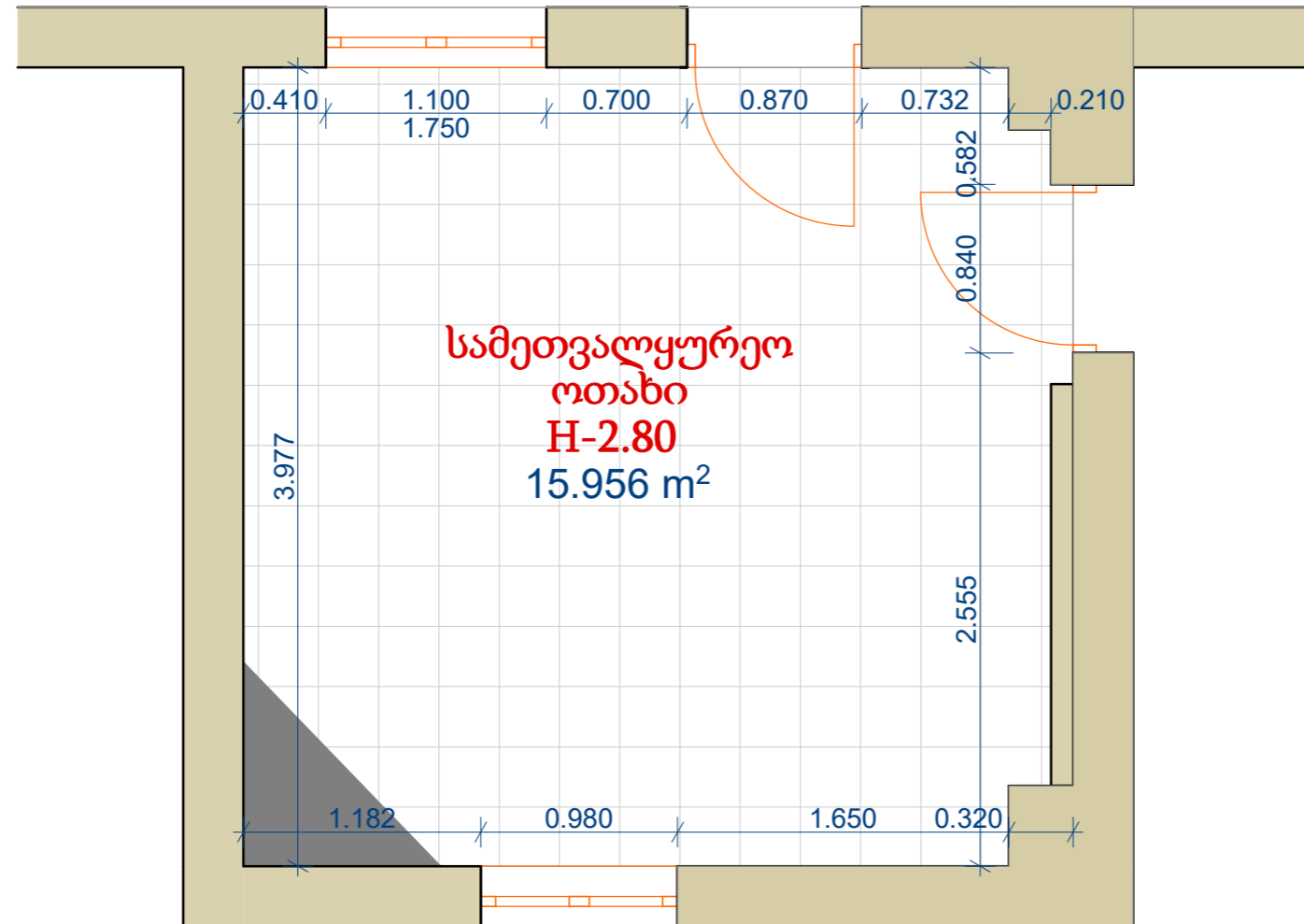
		
დამკვეთი (N):	IC21-0558080 IN21-0505533	
ადმინისტრაციული დეპარტამენტი		
შემსრულებელი:	ტექნიკური ექსპერტიზისა და პროექტირების დეპარტამენტი	
პროექტის დასახელება:	არსებული წნევის გამაძლიერებელ სატუმბო სადგურში- ფუნქციონირი I, სარემონტო და საპროექტო სამუშაოები ს/კ(01.15.07.006.027)	
პროექტი მოამზადა:	ლიკა ბითაძე 	
თარიღი:	დეკემბერი , 2022	
სიტუაციური გეგმა		
მასშტაბი	ფურცელი	ფორმატი
-	ა-3	A3

სიტუაციური გეგმა/სამეთვალყურეო ოთახის ადგილმდებარეობა



		
დამკვეთი (N):		IC21-0558080 IN21-0505533
ადმინისტრაციული დეპარტამენტი		
შემსრულებელი:		
ტექნიკური ექსპერტიზისა და პროექტირების დეპარტამენტი		
პროექტის დასახელება:		
არსებული წნევის გამაძლიერებელ სატუმბო სადგურში-ფუნქციონირი I, სარემონტო და საპროექტო სამუშაოები ს/კ(01.15.07.006.027)		
პროექტი მოამზადა:		
ლიკა ბითაძე		
		
თარიღი:		დეკემბერი , 2022
სიტუაციური გეგმა/სამეთვალყურეო ოთახის ადგილმდებარეობა		
მასშტაბი	ფურცელი	ფორმატი
-	ა-4	A3

სამეთვალყურეო ოთახის გეგმა



დამკვეთი (N): IC21-0558080
IN21-0505533

ადმინისტრაციული დეპარტამენტი

შემსრულებელი:

ტექნიკური ექსპერტიზისა და
პროექტირების დეპარტამენტი

პროექტის დასახელება:

არსებული წნევის გამაძლიერებელ
სატუმბო სადგურში-
ფუნქციონირი I, სარემონტო და
საპროექტო სამუშაოები
ს/კ(01.15.07.006.027)

პროექტი მოამზადა:

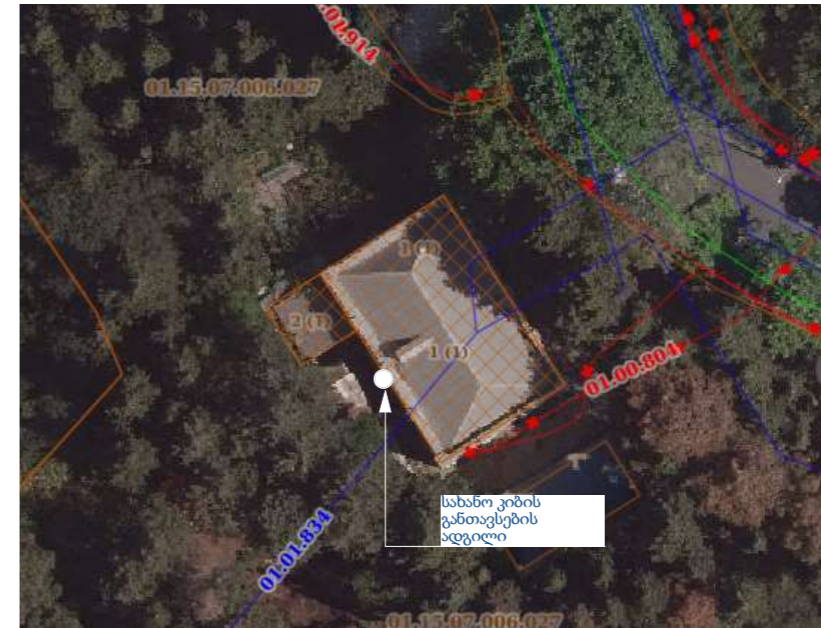
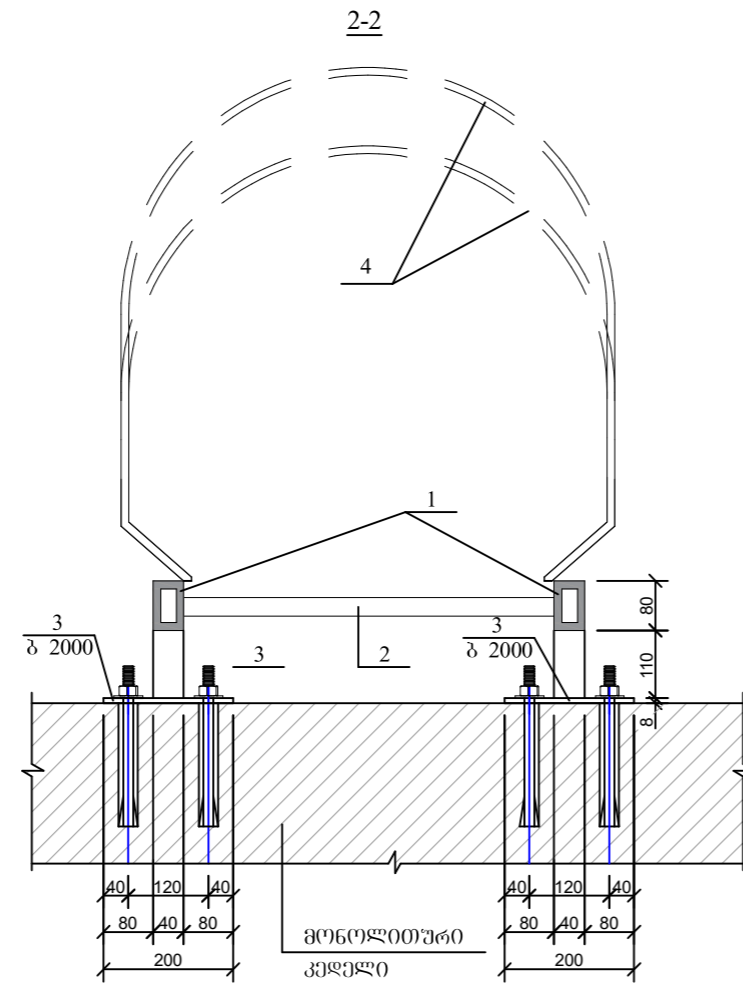
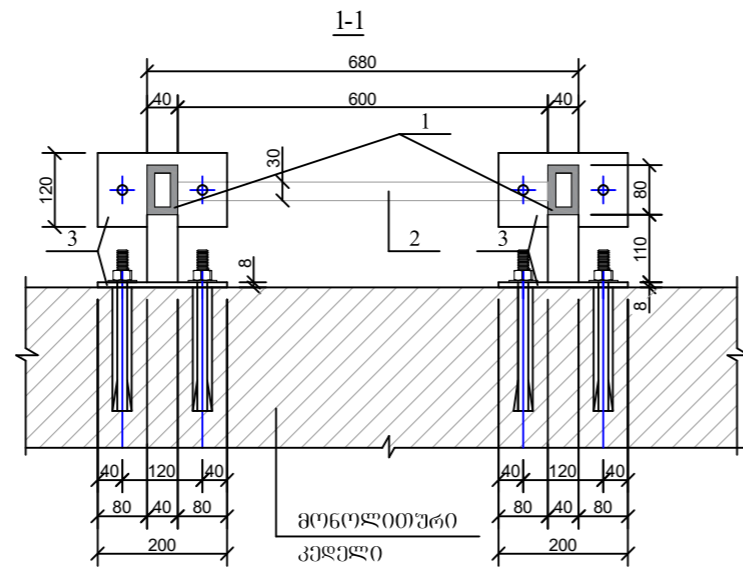
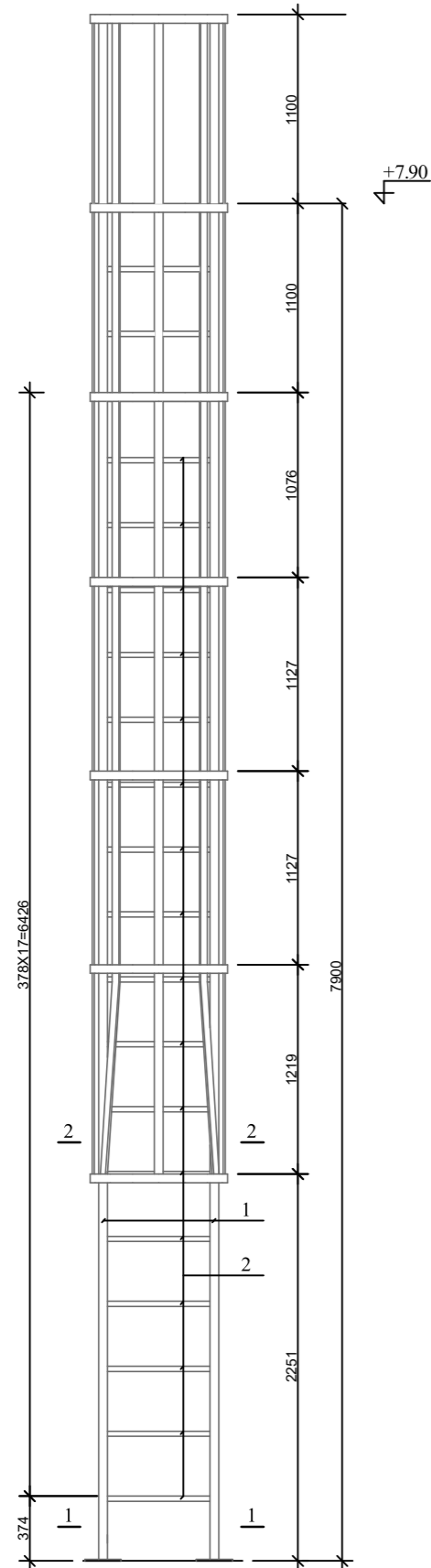
ლიკა ბითაძე

თარიღი: დეკემბერი , 2022

სამეთვალყურეო
ოთახის გეგმა

მასშტაბი	ფურცელი	ფორმატი
-	ა-5	A3

სახანძრო კიბე



ლითონის კიბის კვლ 2 სპეციფიკაცია

პოზ.	ა ღ ნ შ ვ ნ ა	დ ა ს ა ხ ე ლ ე ბ ა	რაოდ.	მასა ერთ. კვ.	შენიშვნა
		დეტალები			
1	ГОСТ 30245-2003	მილკვარატი 80X40X3 L=9000	2	6.19	111.42კგ
2	ГОСТ 30245-2003	მილკვარატი 30X30X2 L=600	20	1.02	20.4კგ
3	ГОСТ 16523-89	ფოლადის ფორცხა -8X200X120	6	1.76	10.56კგ
4		ფოლადის ზოლოვანა -3X50 L=57900	—	—	68.32კგ
5		თაფლადი დუბელი L=250 მმ M16	12		

შენიშვნები:

- ლითონის დეტალები ერთმანეთთან დაკავშირდეს ელექტროკალური შეღებვითი ГОСТ 5264-80 სტანდარტით.
 - ჩველ ამიღოთ შესაღებელი დეტალების მინიმალური სისქის ტოლი.
 - ფოლადის მარკა სტ3.
- ფოლადის დეტალები შეიღებოს ანტიკოროზიული საღებავით..... 60.00 82



დამკვეთი (N): IC21-0558080
IN21-0505533

ადმინისტრაციული დეპარტამენტი

შემსრულებელი:
ტექნიკური ექსპერტიზისა და პროექტირების დეპარტამენტი

პროექტის დასახელება:
არსებული წნევის გამაძლიერებელ სატუმბო სადგურში-ფუნქციულიორი I, სარემონტო და საპროექტო სამუშაოები ს/კ(01.15.07.006.027)

პროექტი მოამზადა:
ლიკა ბითაძე

თარიღი: დეკემბერი , 2022

სახანძრო კიბე

მასშტაბი	ფურცელი	ფორმატი
-	ა-6	A3

სამუშაოთა მოცულობები

N	სამუშაოს დასახელება	განზ. ბა	რაოდ-ბა
1	2	3	4
	ფუნქციონირი-1		
	სატუმბოს შენობა		
1	იატაკში არსებული ლიფტების ხის გადახურვის შეკეთება ხის მასალით	მ ²	2.00
2	კედელზე არსებული ლითონის ნაშევრების მოჭრა(გლუვი არმატურა, 30 სმ სიგრძის)	ც	20.00
3	არსებული მეტალო-პლასტმასის ფანჯრის დაზიანებული მინა-პაკეტის დემონტაჟი (ზომები დაზუსტდეს ადგილზე)	მ ²	2.00
4	არსებული მეტალო-პლასტმასის ფანჯრის დაზიანებული მინა პაკეტის მონტაჟი(ზომები დაზუსტდეს ადგილზე)	მ ²	2.00
5	შენობის გარე პერიმეტრზე(4ც) და ინტერიერში(3ც) პროექტორის მონტაჟი, 250ვტ(LED)	ც	7.00
	სამორიგო ოთახი		
1	კედელზე არსებული ხის რაფის დემონტაჟი	მ ²	0.28
2	არსებული ფანჯრის ხის რაფების ჩამოფეკვა	მ ²	0.66
3	არსებული ფანჯრის რაფების შეღებვა ორი ფენა წყალემულსიური საღებავით	მ ²	0.66
4	არსებული კედლების ზედაპირის შეფითხვნა-დაზუმფარება	მ ²	38.94
5	არსებული კედლების ზედაპირის დაგრუნტვა პრაიმერით და შეღებვა ტენემედეი წყალემულსიური საღებავით (RAL1000-green beige)	მ ²	38.94
6	იატაკზე არსებული კერამიკული ფილების მორეცხვა-მოწესრიგება	მ ²	15.96
7	პლასტმასის ჭერის(პლასტიკატი) დემონტაჟი	მ ²	15.96
8	პლასტმასის ჭერის მონტაჟი ალუმინის პროფილებზე	მ ²	15.96
9	არსებულ მეტალო-პლასტმასის კარზე დაზიანებული საკეტის დემონტაჟი-მონტაჟი	ც	1.00
10	2 ფანჯრისთვის კალუზების მონტაჟი 90*175; 110*175 სმ	მ ²	3.51
	არსებული საშაპე		
11	არსებულ საშაპეში წყლის მიღების გაუქმება		
	ეზოს ტერიტორია		
12	სამშენებლო ნაგვის ავტოთვითმცველზე დათვირთვა და გატანა	ტ	25
13	ეზოს ტერიტორიაზე არსებული ღია ჭის გადახურვა დადარული ფოლადის ფურცლით (6მმ სისქით)	მ ²	3.40
	ელექტრობა: ყველა შენობისთვის		
1	სამორიგო ოთახის ჭერში არსებული სანათების დემონტაჟი	ც	5.00
2	ჭერის მრგვალი LED სანათების მონტაჟი, 23 ვტ. გარე მონტაჟის	ც	7.00
3	გაყვანილობის მოწესრიგება, კაბელ-კანალებში მოთავსება	მ	80.00
4	კაბელ-კანალი 16*25მმ	მ	80.00
5	ელ. სადენი 3*1.5მმ, ორმაგი იზოლაციით	მ	80.00
6	ელ. სადენი 3*2.5მმ, ორმაგი იზოლაციით	მ	100.00
7	გოფრირებული მილი 20მმ	მ	100.00
8	ელ. კარადა 8 მოდულზე, გარე მონტაჟის	ც	1.00
9	ავტომატური ამომრთველი 3*40 ამპ. (3 პოლუსიანი)	ც	1.00
10	ავტომატური ამომრთველი 16 ამპ. (1 პოლუსიანი)	ც	4.00
11	ავტომატური ამომრთველი 25 ამპ. (1 პოლუსიანი)	ც	5.00
12	შტეფსელი (გარე მონტაჟის) ყველა შენობისთვის	ც	12.00
13	შტეფსელი(შიდა მონტაჟის) ყველა შენობისთვის	ც	18.00
14	ჩამრთველი, 1 კლავიშიანი (გარე მონტაჟის)	ც	4.00
15	დუბლ გვოზი 3.5*60მმ	ც	200.00
16	პლასტმასის დუბელი 10*80	ც	50.00
17	თვითმჭრელი 8*80მმ	ც	50.00
19	ელ.კარადა 2 მოდულზე (გარე მონტაჟის)	ც	1.00

21	სპლიტ სისტემა 9000BTU	ც	2.00
22	ელექტრო გამათბობელი 2კვტ. კედელზე მისამაგრებელი	ც	2.00
23	ელ. წყალგამაცხელებელი 50 ლ.	ც	1.00
24	LED ნათურა 50 ვტ.	ც	3.00
25	საიზოლაციო ლენტა	ც	5.00
	სახანძრო კიბე:		
1	მილკვადრატი 80X40X3 L=9 გრძ.მ	ც/კბ	2/111.42
2	მილკვადრატი 30X30X2 L=0.6 გრძ.მ	ც/კბ	20/20.4
3	ფოლადის ფურცელი -8X200X120	ც/კბ	6/10.56
4	ფოლადის ზოლოვანა -3X50 L=57.9 გრძ.მ	კბ	68.32
5	თავშლადი დუბელი L=250 მმ M16	ც	12
6	ლითონის კიბის შეღებვა ანტიკოროზიული გრუნტითა და ორი ფენა ზეთოვანი საღებავით	მ ²	60



დამკვეთი (N): IC21-0558080
IN21-0505533

ადმინისტრაციული დეპარტამენტი

შემსრულებელი:
ტექნიკური ექსპერტიზისა და პროექტირების დეპარტამენტი

პროექტის დასახელება:
არსებული წნევის გამაძლიერებელ სატუმბო სადგურში-ფუნქციონირი I, სარემონტო და საპროექტო სამუშაოები ს/კ(01.15.07.006.027)

პროექტი მოამზადა:
ლიკა ბითაძე
ლიკა ბითაძე

თარიღი: დეკემბერი , 2022

სამუშაოთა მოცულობები

მასშტაბი	ფურცელი	ფორმატი
-	ა-7	A3